

SNEHOVÝ ZACHYTÁVAČ NA PROFILOVANÉ KRYTINY A TRAPÉZOVÉ PLECHY

Snehový zachytávač je vyrobený zo žiarovo pozinkovanej ocelevej pásoviny 25 x 5 mm s nástrekom v odtieňoch odkvapového systému. Pri riešení a návrhu správneho použitia snehového rúrového zachytávača je potrebná konzultácia so statikom, poprípade klampiárom.

Príslušenstvo k snehovým zachytávačom:



Dvojdiery snehový zachytávač sa dodáva so spodnou EPDM tesniacou gumou. Na ukotvenie jedného zachytávača sú potrebné 2ks skrutiek 4,8x80 mm, ktoré je ideálne zaskrutkovať cez strešnú latu do krokvy.



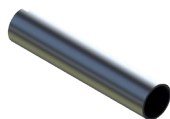
Jednodierový snehový zachytávač sa dodáva so spodnou EPDM tesniacou gumou. Na ukotvenie jedného zachytávača sú potrebné 2ks skrutiek 4,8x80 mm, ktoré je ideálne zaskrutkovať cez strešnú latu do krokvy.



Vzpera



Rozrážáč snehu



6m hliníková rúra Ø32mm



Krytka rúry - plastová slúži ako koncové uzavretie otvoru rúry. Farba je čierna.

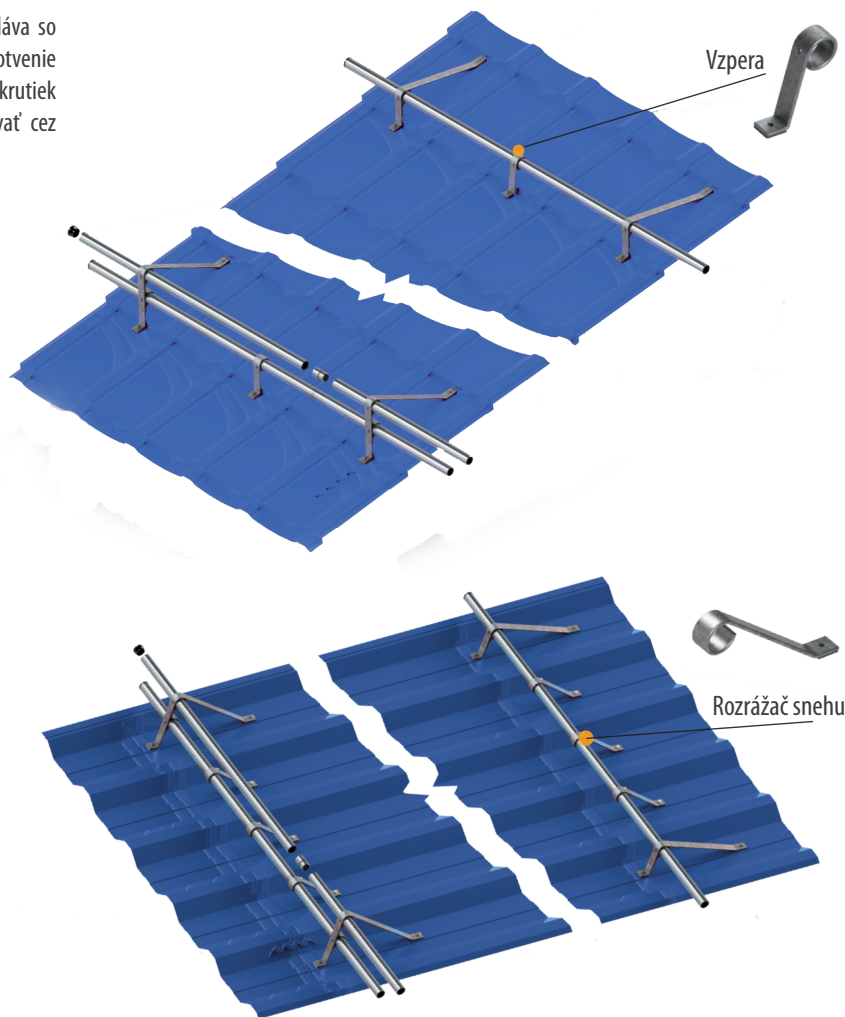


Spojka rúry slúži na spojenie rúr ak je potrebná väčšia dĺžka. Do konca rúry sa vsunie spojka a zaistí sa farmárskou skrutkou alebo trhacím nitom.

MONTÁŽ

Montáž zachytávača sa prevádza pomocou farmárskych skrutiek, ktoré sa zavrtávajú do krytiny tak, aby boli čo najkolmejšie a tesnenie musí priliehať po celej ploche ku krytine. Snehový zachytávač neleží na krytine, ale na gumenej EPDM podložke. Zachytávač sa umiestňuje pod priečny prelis do údolia vlny pri profilovaných krytinách a pri trapézoch do spodnej vlny. Odporúča sa v miestach ukotvenia zachytávača použiť dosku o rozmere 35x100 mm namiesto strešnej laty. Po ukotvení zachytávača sa nasunie hliníková rúra a zaistí sa proti pohybu skrutkou 4,8x35 mm. Medzi držiaky rúry snehového zachytávača umiestňujeme do každej voľnej vlny rozrážáč snehu.

Rozrážáč snehu sa nasúva na spodnú rúru (pri dvojúrovňovom prevedení) a skrutkuje sa cez krytinu do vopred pripravenej strešnej laty alebo dosky. V prípade, že pod krytinou nebude vopred pripravená strešná lata odporúčame použiť vzperu, ktorá sa namontuje na spodnú rúru a skrutkuje sa pod prelis do strešnej laty. Na šírku 1,0 m je nutné umiestniť minimálne 2 ks držiakov rúr snehových zachytávačov. Pri dĺžke krytiny nad 2,5 m je potrebné umiestniť ďalší rad snehových zachytávačov, tak ako je to uvedené na obrázkoch. V prípade, že je na streche osadené strešné okno /výlez/, tak odporúčame nad toto okno namontovať dvojúrovňový snehový zachytávač.



UPOZORNENIE

1. Spoločnosť MASLEN s.r.o. vyhotovuje cenové ponuky a kladacie plány štandardne pre I. a II. snehové pásmo.
2. Ak predloha pre výpočet cenovej ponuky neobsahuje prílohu na výpočet množstva a rozmiestnenia snehových zachytávačov s uvedením snehovej oblasti, v ktorej je stavba situovaná, potom sa postupuje ako v bode č. 1 a neručí za škody na materiále a majetku, ktoré budú zapríčinené nedostatočným alebo zlým technickým prevedením.